

Haushalt 2011

# Inhalt

- Haushaltssatzung Seite 3
- Eckdaten Seite 4
- Verwaltungs- und Vermögenshaushalt Seite 5 – 8
- Steuern Seite 9 – 10
- Schulden, Rücklagen Seite 11 – 12
- Baumaßnahmen Seite 13 – 16
- Statist. Vergleichsdaten Seite 17

**HAUSHALTSSATZUNG**  
**der Stadt Aichach (Landkreis Aichach-Friedberg)**  
**für das Haushaltsjahr 2011**

Aufgrund der Art. 63 ff der Gemeindeordnung erlässt der Stadtrat folgende Haushaltssatzung:

**§ 1**

Der als Anlage beigefügte Haushaltsplan für das Haushaltsjahr 2011 wird hiermit festgesetzt; er schließt

im **Verwaltungshaushalt**

in den Einnahmen

und Ausgaben mit 33.303.400 Euro

und

im **Vermögenshaushalt**

in den Einnahmen

und Ausgaben mit 12.694.800 Euro

ab.

**§ 2**

Der Gesamtbetrag der Kreditaufnahmen für Investitionen und Investitionsförderungsmaßnahmen wird auf 1.935.000

€ festgesetzt.

**§ 3**

Der Gesamtbetrag der Verpflichtungsermächtigungen im Vermögenshaushalt wird auf 5.790.000 Euro festgesetzt.

1.2

**§ 4**

Die Steuersätze (Hebesätze) für nachstehende Gemeindesteuern werden wie folgt festgesetzt:

**Grundsteuer**

für die land- und forstwirtschaftlichen Betriebe (A)	320 v. H.
--	-----------

für die Grundstücke (B)	320 v. H.
-------------------------	-----------

**Gewerbesteuer**

320 v. H.

**§ 5**

Der Höchstbetrag der Kassenkredite zur rechtzeitigen Leistung von Ausgaben nach dem Haushaltsplan wird auf

5.000.000 Euro festgesetzt.

**§ 6**

Der Stellenplan wird in der Fassung der Anlage festgesetzt.

**§ 7**

Diese Haushaltssatzung tritt mit dem 01. Januar 2011 in Kraft.

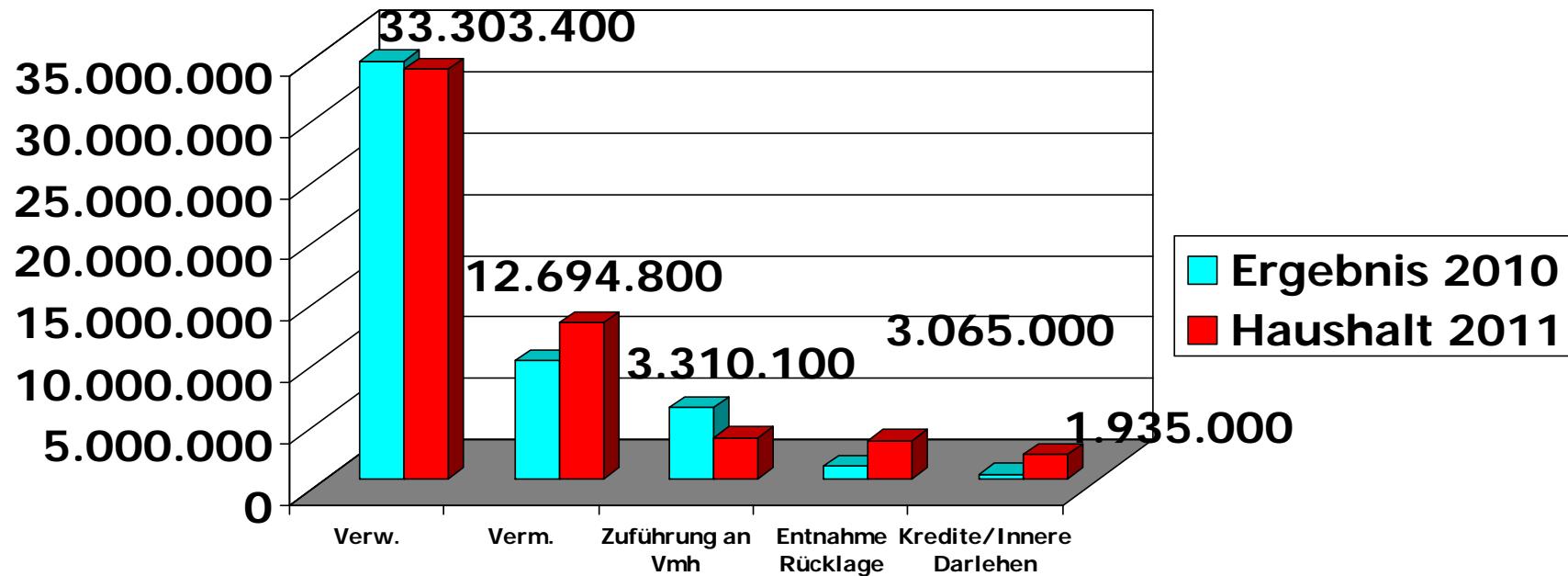
Aichach, den 27.05.2011

Klaus Habermann

Erster Bürgermeister

# Haushalt 2011

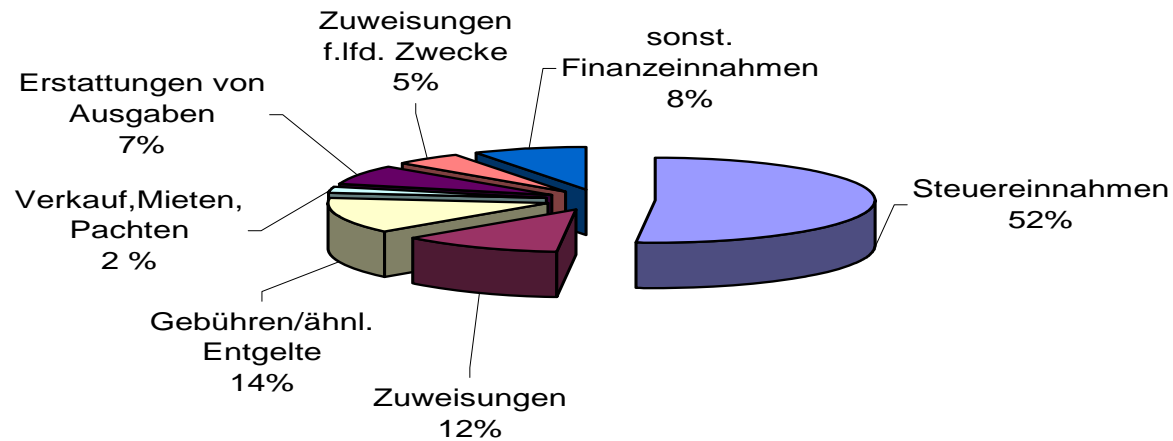
## Eckdaten



**a) Wichtige Einnahmen des Verwaltungshaushaltes**

	<b>R.-Ergebnis 2009 Euro</b>	<b>Ansatz 2010 Euro</b>	<b>Ansatz 2011 Euro</b>
Grundsteuer A	122.651	122.000	115.000
Grundsteuer B	1.928.675	1.930.000	1.945.000
Gewerbsteuer	5.526.763	5.700.000	6.900.000
Anteil Umsatzsteuer	712.527	715.000	740.000
Anteil an der Einkommen- und Lohnsteuer	7.744.241	6.700.000	7.400.000
Familienausgleichsleistung	679.693	680.000	680.000
Schlüsselzuweisungen	1.198.048	2.599.700	2.647.400
Finanzzuweisungen (FAG)	348.646	350.000	350.000
Grunderwerbsteueranteil	150.735	175.000	200.000
KFZ-Steueranteil	210.000	210.000	210.000
Kanalbenützungsgebühren	1.770.486	1.985.000	2.125.000
Wassergebühren	783.084	830.000	840.000
Konzessionsabgabe	611.815	620.000	610.000

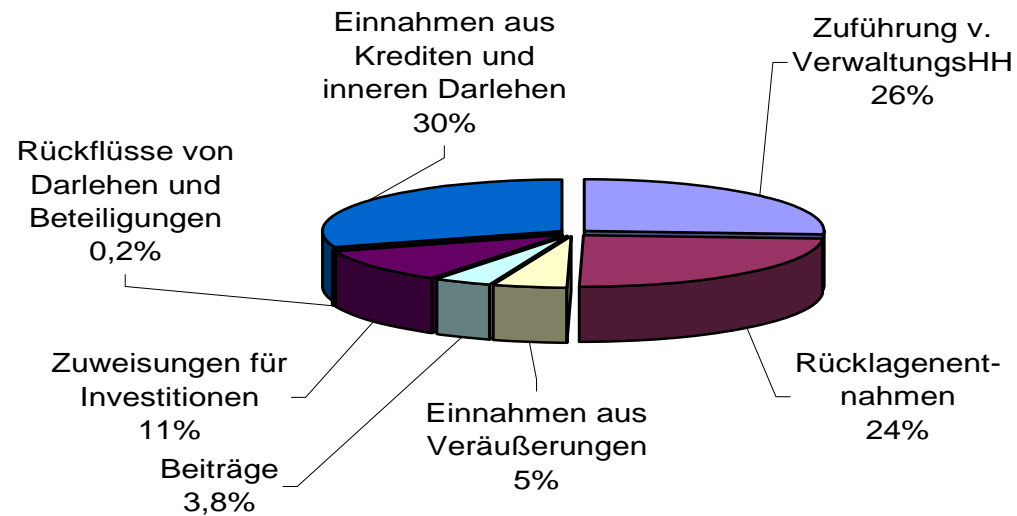
**Einnahmen d. Verwaltungshaushaltes 2011**



**b) Wichtige Einnahmen des Vermögenshaushaltes**

	<b>R.-Ergebnis 2009 Euro</b>	<b>Ansatz 2010 Euro</b>	<b>Ansatz 2011 Euro</b>
Beiträge und ähnl.Entgelte	850.791	302.000	479.000
Erlöse aus Grundstücksverkäufen und Sachen des Anlagevermögens	218.136	2.298.500	650.000
Zuschüsse	870.779	1.306.000	1.357.800
Entnahmen aus Rücklagen	3.001.428	1.600.000	3.065.000
Aufnahme von Krediten	1.000.000	2.000.000	1.935.000
Innere Darlehen	0	400.000	0

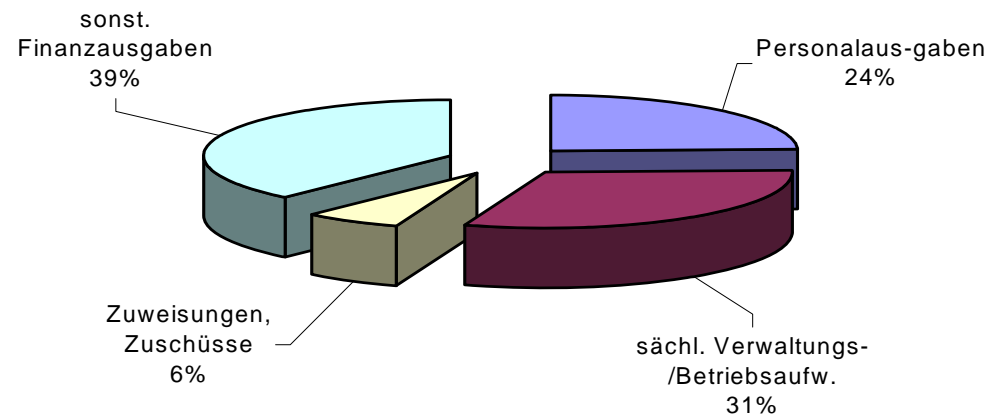
**Einnahmen des Vermögenshaushaltes 2011**



**c) Wichtige Ausgaben des  
Verwaltungshaushaltes**

	<b>R.-Ergebnis 2009 Euro</b>	<b>Ansatz 2010 Euro</b>	<b>Ansatz 2011 Euro</b>
Personalkosten	7.615.776	7.800.000	8.125.000
Betriebs- und Sachaufwand	9.301.422	9.275.200	10.239.700
Gewerbesteuerumlage	1.083.224	1.265.000	1.525.000
Kreisumlage	8.525.592	7.437.100	7.374.000

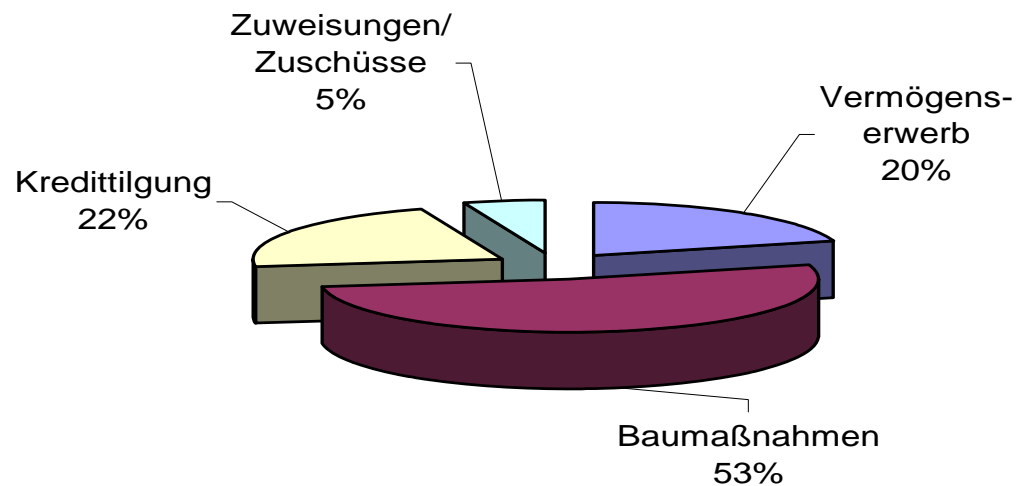
**Ausgaben des Verwaltungshaushaltes 2011**



**d) Wichtige Ausgaben des Vermögenshaushaltes**

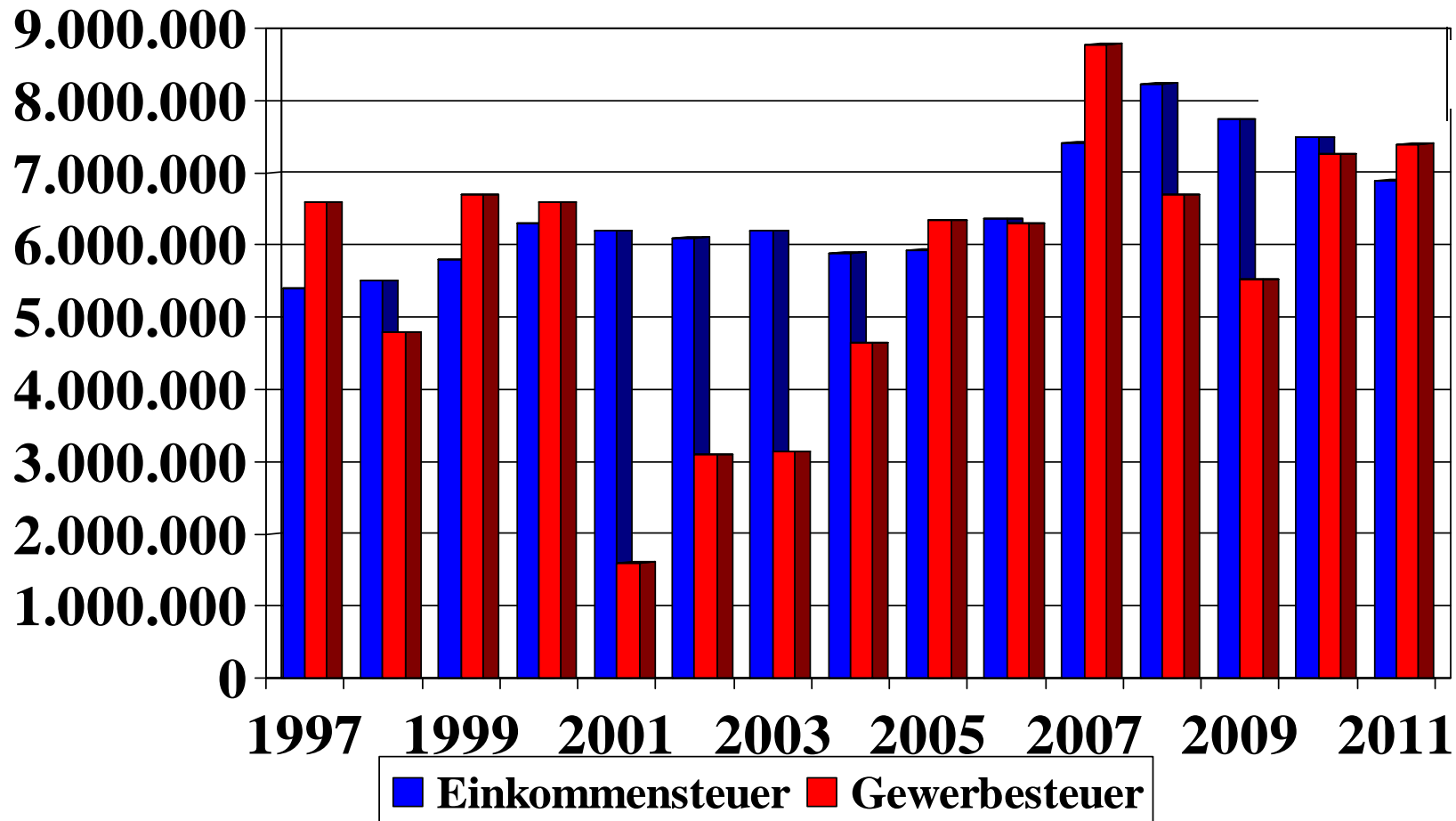
	<b>R.-Ergebnis 2009 Euro</b>	<b>Ansatz 2010 Euro</b>	<b>Ansatz 2011 Euro</b>
Erwerb von Grundstücken	785.651	2.596.700	1.715.900
Erwerb von beweglichen Sachen	508.088	662.900	874.400
Baumaßnahmen	4.279.377	5.918.900	6.654.700
davon:			
a) Hochbau	554.839	1.689.700	1.293.300
b) Tiefbau	3.724.538	4.229.200	5.361.400

**Ausgaben des Vermögenshaushaltes 2011**



# Haushalt 2011

## Steuereinnahmen



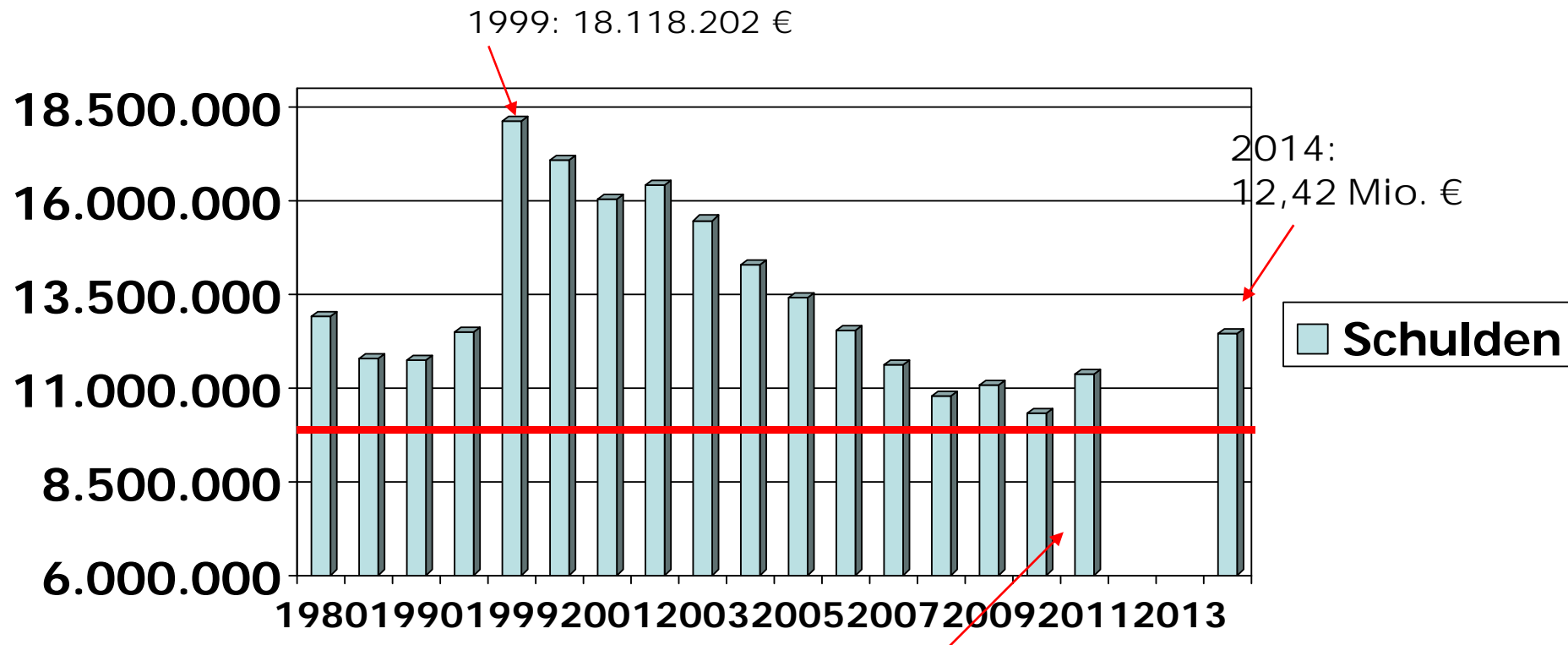
# Entwicklung der Steuerkraftzahlen

## und Schlüsselzuweisungen

<b>Kalenderjahr</b>	<b>Steuerkraftzahl Euro</b>	<b>pro EW Euro</b>	<b>Schlüsselzuweisung Euro</b>
1990	6.911.030	422,59	834.792
1991	8.084.095	482,06	434.702
1992	9.215.258	486,91	443.998
1993	9.209.461	513,95	504.326
1994	9.476.210	512,62	756.397
1995	10.109.038	537,54	752.916
1996	10.195.335	538,21	636.530
1997	11.867.267	619,51	0
1998	11.548.641	597,94	106.388
1999	11.208.555	568,89	511.795
2000	10.583.437	533,84	1.473.339
2001	12.459.888	621,41	749.268
2002	12.646.467	622,12	954.520
2003	8.626.853	422,18	3.623.856
2004	10.236.185	497,10	2.086.956
2005	9.708.255	466,43	2.455.384
2006	11.103.983	530,94	2.214.812
2007	12.323.426	590,97	1.592.964
2008	13.047.425	627,13	2.053.520
2009	15.827.659	758,14	1.198.048
2010	14.281.453	685,92	2.599.732
2011	13.123.830	628,39	2.647.400

# Haushalt 2011

## Entwicklung der Schulden

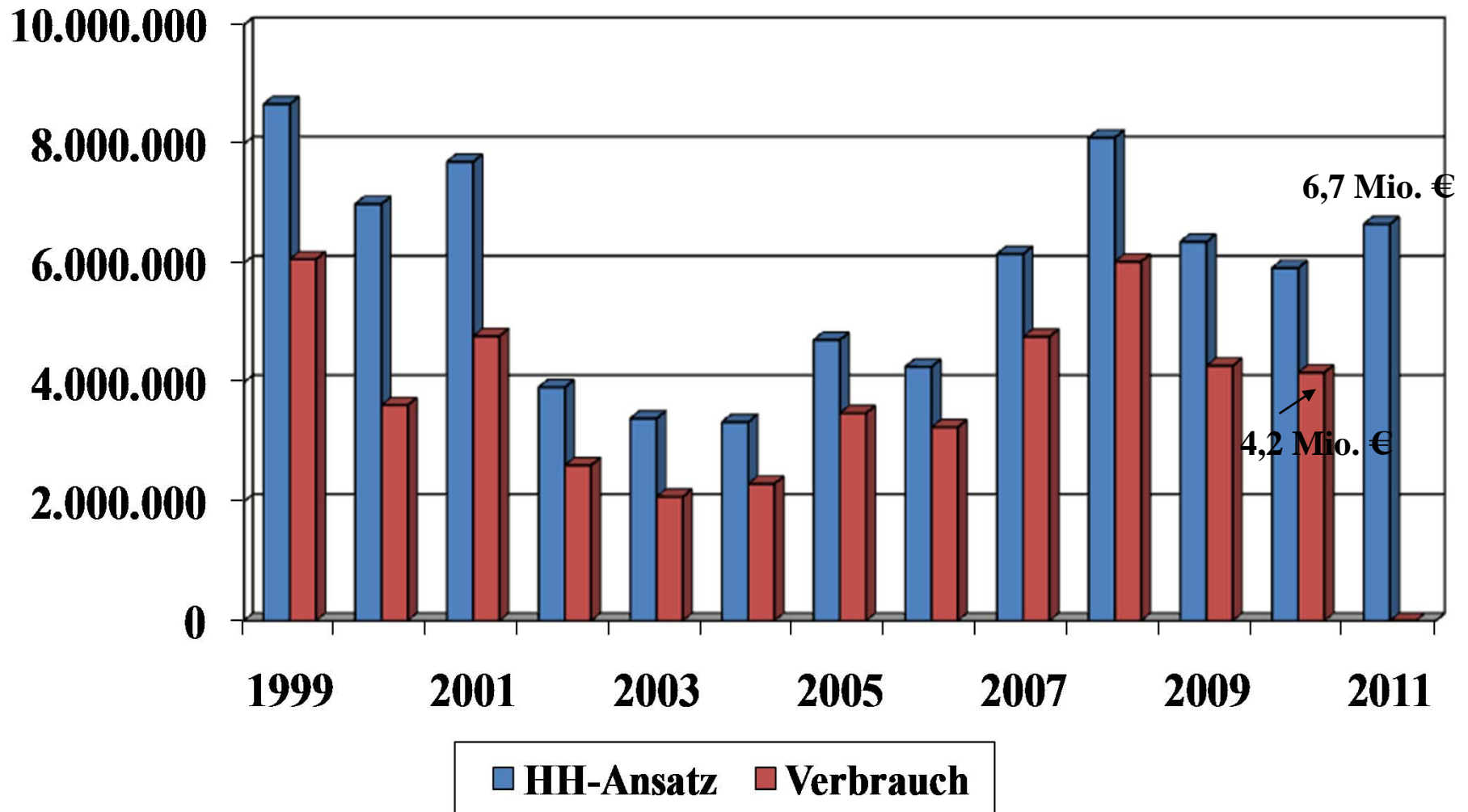


## **Rücklagen der Stadt Aichach (jeweils 31.12.)**

<b>Jahr</b>	<b>Allg. Rücklage Euro</b>	<b>Sonderrücklagen Euro</b>
2001	545.539	216.770
2002	298.774	216.806
2003	2.491.723	355.636
2004	2.413.952	679.168
2005	2.854.669	596.513
2006	2.689.625	485.213
2007	4.917.449	486.929
2008	4.081.254	487.123
2009	2.020.353	487.982
2010	4.589.273	487.982
2011	1.524.273	487.982

# Haushalt 2011

Baumaßnahmen 1999 bis 2011

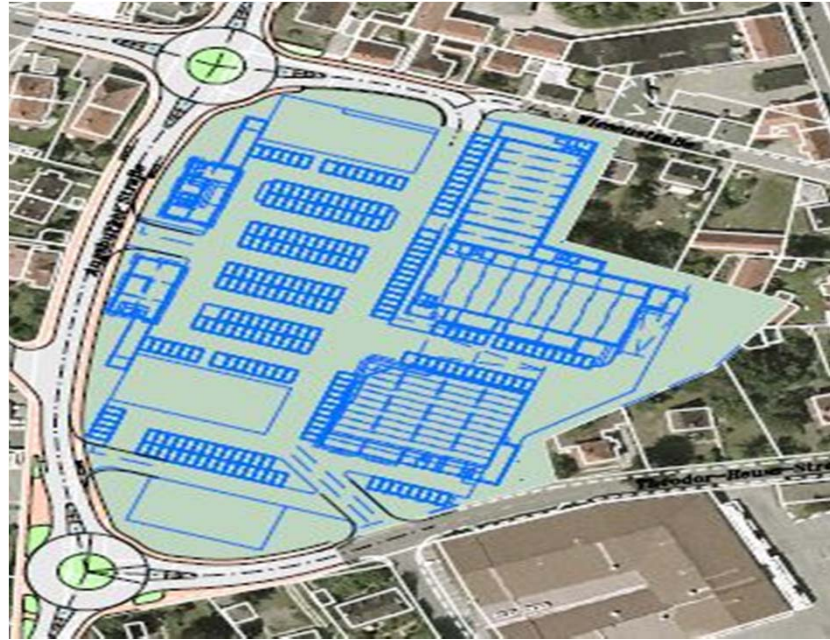


# Wichtige Maßnahmen Hochbau



**Feuerwehrhaus Aichach - 1.000.000 € (Gesamtkosten: 4,2 Mio. €)**  
**Sanierung Wasserkammer am Hochbehälter – 200.000 €**  
**Generalsanierung Kiga Holzgartenstraße - Abschluss 58.000 € (Gesamtkosten 540.000 €, Gesamtzuschuss: 294.000 €)**

# Wichtige Maßnahmen Straßenbau



**Neuausbau der Augsburger Straße und**

**Kreisverkehre 650.000 €**

**Umgestaltung alter Verkehrsübungsplatz 65.000 €**

**Umgestaltung Tandlmarkt 500.000 €**

**Kostenbeteiligung Anschluss B 300 Aic-Süd 260.000 €**

# Wichtige Maßnahmen Tiefbau / Sonstiges



**Kanalbau Flurstraße 750.000 €**

**Kanalbau Theodor-Heuss-Augsburger-Dachauer Str. 700.000 €**

**Kanalbau Hiesling mit Kläranlagenanschluss 330.000 €**

**Rekultivierung Deponie Mauerbach 200.000 €**

**Hochwasserschutz incl. Grunderwerb 430.000 €**

**Grünzug an der Paar 130.000 €**

## Vergleichsdaten

(entnommen aus: „Staats- und Kommunalschulden Bayerns am 31.12.2009“, herausgegeben vom Bayer. Landesamt für Statistik und Datenverarbeitung)

<b>Art</b>	<b>Stadt Aichach</b>	<b>Durchschnitt Landkreis Aichach/ Friedberg</b>	<b>Kreisangeh. Gemeinden 20.000 und mehr EW</b>	<b>Landes- durch- schnitt</b>
Grundsteuer A	320	345	309	336
Grundsteuer B	320	355	324	321
Gewerbsteuer	320	339	335	317
Finanzkraft	406 €EW	403 €EW	519 €EW	491 €EW
Steuerkraft	756 €EW	691 €EW	903 €EW	753 €EW
Verschuldung	528 €EW	720 €EW	1.006€EW	799 €EW
Schuldendienst	56 €EW	56 €EW	64 €EW	76 €EW
Schlüsselzuweisung	57 €EW	85 €EW	58 €EW	124 €EW
Kreisumlage/ Solidaritätsumlage (bereinigt)	407 €EW	373 €EW	442 €EW	386 €EW